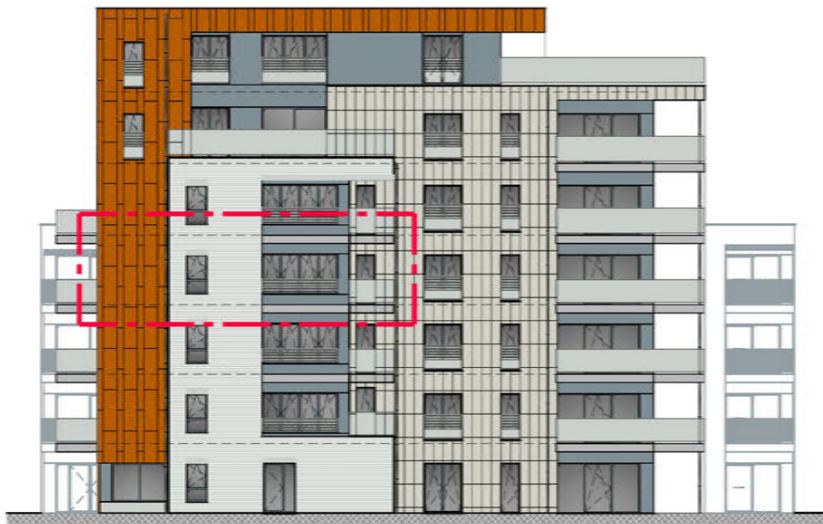


# Central Park

Rue Notre Dame de Grâce - Marche en Famenne

## Troisième Etage (Bloc D)



Prix de vente:  
Appartement:

Cave:

Parking:

PEB A

## Appartement D31

Appartement 2 chambres  
Surface brute de 90,3m<sup>2</sup>  
Surface nette de 76,2m<sup>2</sup>  
Balcon de 9,2m<sup>2</sup>

Plan éch.:1/75 (Format A3).

