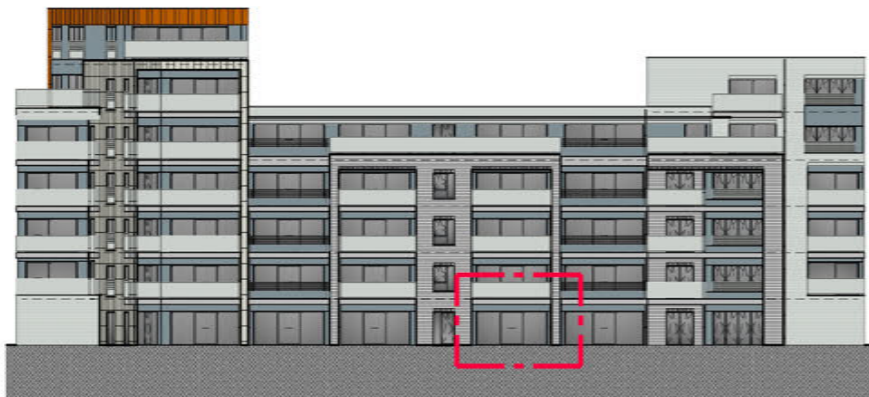


# Central Park

Rue Notre Dame de Grâce - Marche en Famenne

## Rez-de-chaussée (Bloc E)



PEB **A**

### Appartement E01

Appartement 2 chambres  
Surface brute de 95,4m<sup>2</sup>  
Surface nette de 84m<sup>2</sup>  
Terrasse de 13,8m<sup>2</sup>  
Jardin de 55,7m<sup>2</sup>

Plan éch.:1/75 (Format A3).

Prix de vente:  
Appartement:

Cave:

Parking:

