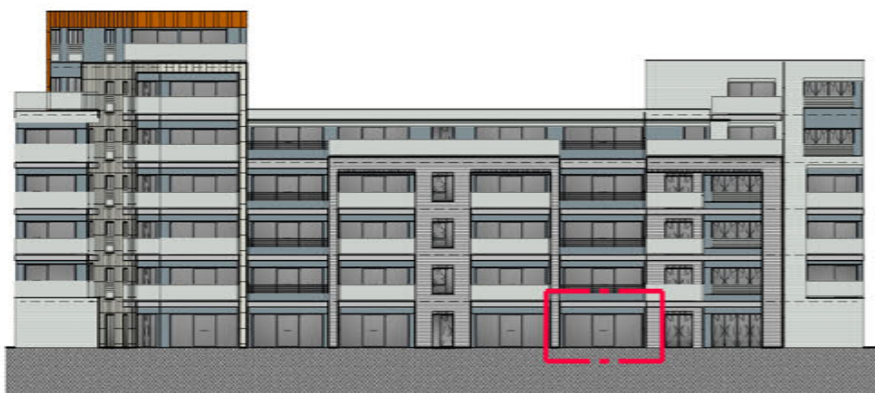


Central Park

Rue Notre Dame de Grâce - Marche en Famenne

Rez-de-chaussée (Bloc F)



Appartement F03

Appartement 2 chambres
Surface brute de 90,8m²
Surface nette de 80,2m²
Terrasse de 15m²
Jardin de 60,2m²

Plan éch.:1/75 (Format A3).

Prix de vente:

Appartement:

Cave:

Parking:

